

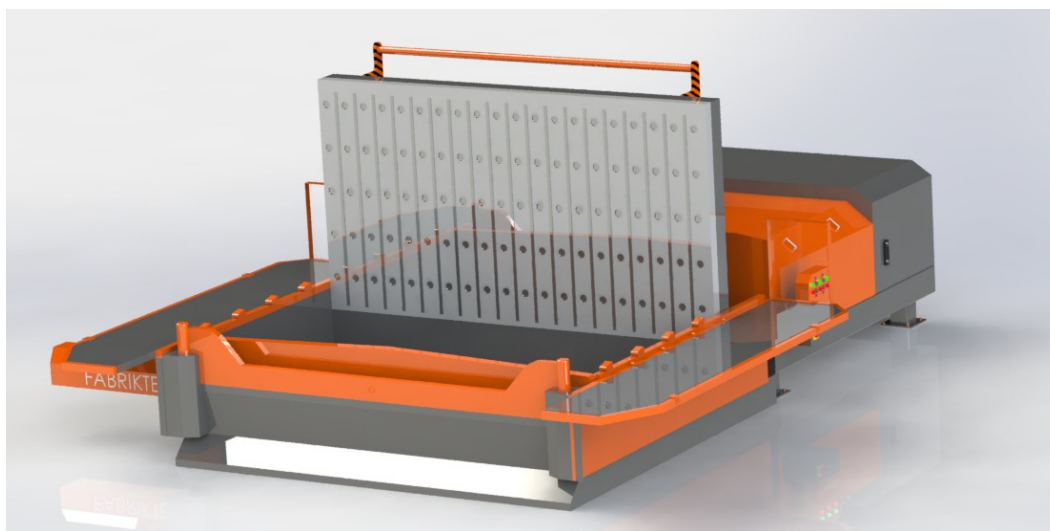
PRENSA JACARÉ sucateira

Máquina de Compactação de sucatas diversas

As demandas em constante mudança da indústria de processamento de sucata requerem um leque maior de soluções capazes de atender às necessidades de capacidades específicas. A FabrikTec tem orgulho de apresentar a FKPS (Prensa Sucateira FabrikTec) máquina industrial para reciclagem de metais.

A FKPS oferece tecnologia confiável, eficiência e segurança, além de todas as características necessárias para atender às necessidades de processamento com preços competitivos. Independentemente do tamanho do empreendimento do cliente, grande ou pequeno, procuramos estar na vanguarda do fornecimento de tecnologia e serviços necessários para garantir o sucesso.

A FKPS - oferecem processamento de alto desempenho de diversos materiais, incluindo retalhos industriais, sucata de estampagem, chapas, latas de aço, perfil, arames e fios, tubos e eletrodomésticos. As Enfardadeiras FKPS são adequadas para todos os tipos de instalações de processamento de sucata, plantas industriais e aplicações na indústria automobilística, e podem processar com facilidade materiais ferrosos, de aço inoxidável e cobre leves e médios.



Maior produção com Eficiência Fabriktec



PRENSA JACARÉ

Detalhes Técnicos

PRENSA ENFARDADEIRA ESTILO JACARÉ FKPS

Ideal para a reciclagem de resíduos de metal provenientes de centros de triagem.

Com base no know-how e experiência em Hidráulicos e Automação industrial no projeto e fabricação de enfardadeiras para recicladores de sucata e metal.

A FKPS totalmente automático pode ser integrado a linhas de triagem de resíduos ou instalado separadamente.

Com uma taxa de disponibilidade: 98% e produção de até 6500kg / h com fardos de 110/200kg por ciclo gerando média de 30 a 40 fardos/ h, a linha Prensas FabrikTec atende a todas as necessidades de operação.

Perfeitamente integradas no processo industrial, as enfardadeiras FabrikTec podem ser fornecidas com uma grande variedade de dispositivos adicionais para automatizar a instalação:

Sistemas de alimentação específicas, dependendo do modo de alimentação:

- Carregamento manual por empilhadeira;
- Caminhão basculante; Garra;
- Correias Transportadoras de alimentação;
- Transportadores magnéticos de banda superior;
- Elevador de gancho;
- Trenós;
- Quadros elevados;
- Transportadores de ejeção de rampas ou fardos...

RECURSOS TÉCNICOS

Força de Compactação

De 120 Toneladas a Máx.

Peso Máquina

24630 kg.

Medidas Máquina

3200mm largura x 5956mm comprimento

Altura total

2124mm

Tamanho do Fardo

300mm x 300mm x comprimento a ser editável

Boca de Alimentação

3100mm x 1600mm

Peso do Fardo

110 a 200kg por ciclo

Curso de Prensagem

Editável de 600mm (Máx.) a 200mm (Mín.)

Porta de Saída Automática

Através da aglomeração de prensagem deslizando o fardo em sequência

Motor

60cv 4 Polós Trifásico 240/380V.

Mangueiras Hidráulicas

4 Tramas de aço

Itens inseridos não detalhados:

Bloco Manifold/ Bomba de Engrenagem/ Válvula Solenoide / Válvula de Segurança (NR12)

Flanges/ Acoplamentos/ Adaptadores /Conexões/ Sensores/ fim de cursos/ válvula de Alívio

Capacidade de Reservatório

300Ltrs. (não incluso)

Tipo de Óleo

Óleo AW68'

Maior produção com Eficiência Fabriktec



PRENSA JACARÉ

Detalhes Técnicos

Baixos custos operacionais

A prensa enfardadeira FKPS é caracterizada pelo sistema de ajuste de comprimento de seu fardo adaptando conforme armazenamento e empilhamento, que compensa o desgaste na câmara da prensa e reduz a folga entre as Blocos internos de prensagem. Isso contribui para aumentar a vida útil das peças de desgaste com seguro de alta qualidade do fardo. A prensa é equipada com um programa de economia de energia para parar a unidade hidráulica durante as fases de espera do enchimento ou alimentação ou no caso de uma parada prolongada do pistão de compactação.

Robustez e duração de longa vida

A caixa de prensagem é uma construção rígida e robusta, soldada mecanicamente. É totalmente coberto com placas de desgaste facilmente intercambiáveis Placas em aço 1020 com tratamento térmico para aumentar sua dureza (tempera e revenimento), garantindo a proteção ideal da estrutura e minimizando os custos de manutenção.

A orientação extra-longa do pistão de compressão contribui para reduzir o desgaste e garante a operacionalidade / confiabilidade a longo prazo com custos operacionais reduzidos.

RECURSOS ELÉTRICOS

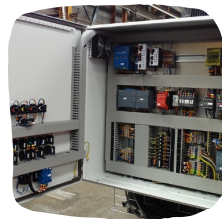
Conforto operacional e manutenção fácil

A FKPS possui operação simples e automática. Os dados de controle e produção são centralizados no painel de controle. As prensas de enfardamento FabrikTec estão equipadas com sistema de manutenção remota via CLP (Sob-Encomenda). Oferecendo acesso fácil e seguro para as operações de manutenção de rotina, a prensa também é caracterizada por seu baixo nível de ruído, que não excede 80 dB.

Opcionais:

1- Manual por Alavanca

Comando por mono-bloco com 3 alavancas com 3 vias individuais para cada cilindro



2-Painel por Botões (Semi-Automática)

Acionamento por botões com funções avanço /recuo opções de acionamento manual e curso automáticos



3- Automática

ITENS e suas Partes

- IHM Digital
- CLP integrada;
- Contactoras
- Botoeiras;
- Djuntores;
- Réles;
- Fios, cabos e terminais;
- Caixa Elétrica padrão NR12;
- Botão de Emergência;
- Chave Geral chaveada;
- Proteções;
- Certificação NR10
- Manometro analógico e Digital;
- Manual de instrução de manutenção preventiva;



Detalhes:

- Leitura dos cursos por encoder: SIM
- Controle total pela IHM acionamento programável: SIM
- Alimentação dos materiais é necessária esteira: Inúmeras opções
- Controle de despensa Fardos/minutos: Programável
- Regulagem de comprimento do fardo através de programação em (cm / mm);
- Boca de saída de fardo com opção de balança (Informando para IHM peso por fardo): Opção a ser contratada;
- Sistema de controle individual por ciclo de prensagem automático;
- Leitura de pressão manometros digital: SIM

Custos de instalação minimizados

A prensa enfardadeira FKPS FabrikTec tem um design muito compacto e pode ser instalada de maneira extremamente fácil e rápida. A máquina pode ser colocada em uma plataforma simples ou em uma laje e não requer nenhum trabalho específico de engenharia civil.

Maior produção com Eficiência Fabriktec

